





# Un parcheggio trasformato con un rivestimento creativo

Lamiere forate in alluminio di RMIG hanno trasformato un parcheggio in una risorsa architettonica presso il Queen Elizabeth Park di Londra.

## I FATTI DIETRO LA TRASFORMAZIONE

I moduli in alluminio forato sono stati progettati con una forte caratterizzazione geometrica triangolare e la verniciatura a polveri di lunga durata fornisce un bel tocco finale per essere goduto per decenni.

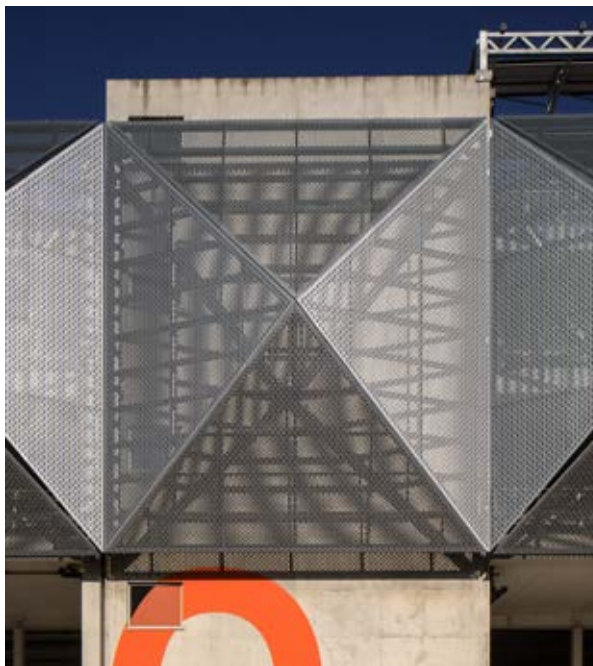
Materia prima: Alluminio 1050

Foratura: LR20x110U120x132

Spessore: 3,0 mm

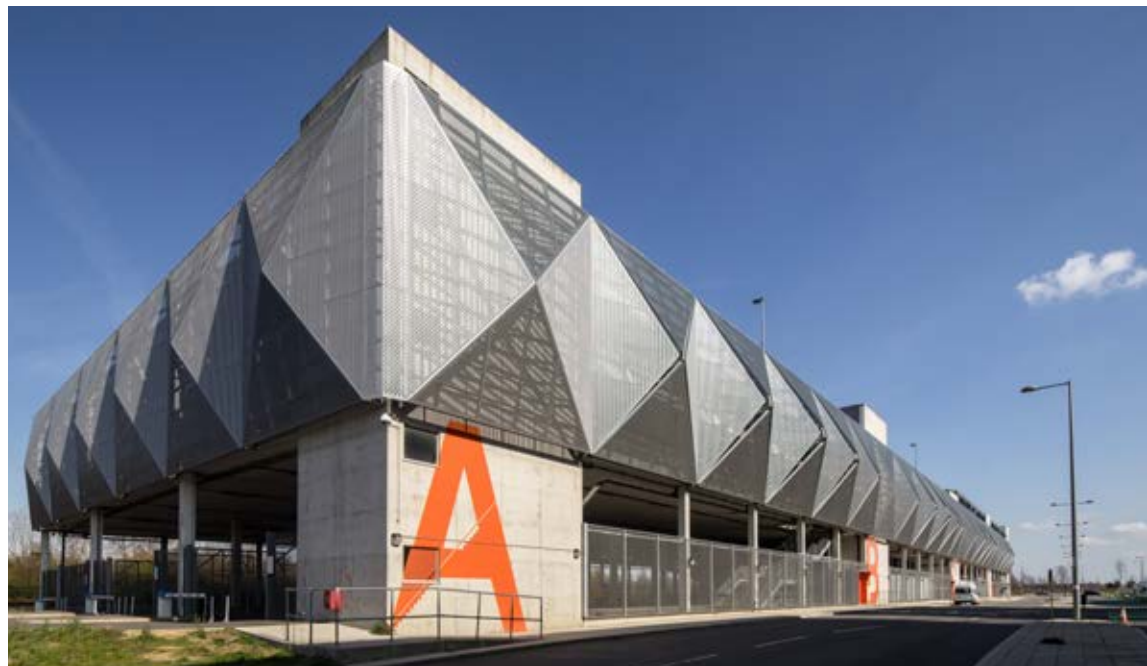
Trattamento superficiale: verniciatura a polveri  
(4 diverse tonalità di argento)

Architetti: Haptic Architects



Dopo le Olimpiadi di Londra è stato deciso di trasformare un parcheggio multipiano temporaneo al Queen Elizabeth Olympic Park in uno permanente. Haptic Architects concepì l'idea vincente per rivestire l'intera struttura con pannelli di alluminio forati del programma RMIG City Emotion. Il risultato è una splendida trasformazione che porta vantaggi funzionali e un fascino estetico.

I moduli in alluminio sono stati progettati con una marcata geometria triangolare che conferisce alla facciata un tocco contemporaneo e offre al visitatore un effetto mutevole di luci e ombre se visti da angolazioni diverse e in diversi momenti della giornata. Con la completa trasformazione, il parcheggio è ora parte integrante di questa storica zona di Londra.



#### Estetica e soluzione sostenibile

L'alluminio forato è stato ricoperto con quattro strati di vernice a polveri in quattro diverse tonalità di argento per intensificare l'effetto tridimensionale, accentuare la geometria e fornire una qualità grafica simile. Le sezioni creano sulla facciata una varietà di aperture e di ritmo alternato che danno una caratteristica accattivante e allo stesso tempo si fondono con l'ambiente circostante, che includono sia i campi sportivi che i centri commerciali. Il risultato mostra perfettamente la versatilità del metallo forato.

DI PIÙ...

Fai la scansione del codice per vedere lo studio del caso digitale con foto più dettagliate.



# Più di un semplice edificio

RMIG “City Emotion” è per tutti quelli che valorizzano la qualità e le innovazioni delle nostre città, perché una città non è fatta di soli edifici. Una città è un luogo di emozioni e richiede la nostra attenzione per scatenare il suo fascino estetico.

RMIG City Emotion cattura la passione per il disegno urbano creativo, offrendo tecnologie e materiali innovativi. Siamo in grado di aiutarvi a realizzare i più ambiziosi progetti architettonici con il loro potenziale emotivo.

- Lasciatevi guidare attraverso i vantaggi e la funzionalità del vostro progetto
- Siamo in grado di lavorare su i vostri disegni in CAD, 2D e 3D
- Utilizzate lamiere forate, bugnate o lamiera stirate
- Godetevi le operazioni di finitura uniche e i trattamenti superficiali

RMIG è il più grande produttore e fornitore al mondo di lamiera forata. Oltre ai rivestimenti esterni, l'azienda fornisce anche prodotti per un gran numero di applicazioni per le costruzioni come parcheggi e pannelli di sicurezza, rivestimenti murali acustici, soffitti, illuminazione, arredo urbano, balaustre e passerelle.

Austria: +43 2256 62482

Belgio: +32 53 76 77 40

Danimarca: +45 44 20 88 00

Francia: +33 4 72 47 43 43

Germania: +49 34 906 50 0

Italia: +39 010 740 39 39

Norvegia: +47 33 33 66 66

Olanda: +31 184 491 919

Polonia: +48 61 88 63 270

Romania: +40 742 990226

Regno Unito: +44 1925 839 610

Spagna: +45 44 20 88 09

Svezia: +46 501 682 00

Svizzera: +41 62 287 88 88

Per altre località

Europa Occidentale: +49 34906 50 302

Extra Europa: +45 44 20 88 00

[WWW.CITY-EMOTION.COM](http://WWW.CITY-EMOTION.COM)

PIÙ  
ISPIRAZIONI?  
Iscriviti alla newsletter  
di RMIG City Emotion su  
[signup.rmig.com](http://signup.rmig.com) o fai  
la scansione del codice.

